

## A.V.E.C-France Victimes 63

**Point accueil de jour pour les  
femmes victimes de violences  
conjugales :**

- Accompagnement social dans la préparation du départ du domicile conjugal (relogement, aides sociales)
- Prise en charge psychologique des femmes victimes
- Accompagnement des enfants co-victimes

Du lundi au vendredi de 9 h à 12 h et de  
13 h 30 à 17 h 30

**Renseignements et rendez-vous au :**  
**04.73.90.12.24**



## OÙ NOUS TROUVER :

### Adresse :

25, rue Lucie et Raymond Aubrac  
63100 CLERMONT-FERRAND

### En transports en commun :

Arrêt de Tram : Gravière  
Ligne de bus B : Stade Marcel Michelin

Téléphone : 04.73.42.63.25

Adresse mail : [egalite@ville-clermont-ferrand.fr](mailto:egalite@ville-clermont-ferrand.fr)

### Diverses permanences

Ateliers | Expositions

Conférences

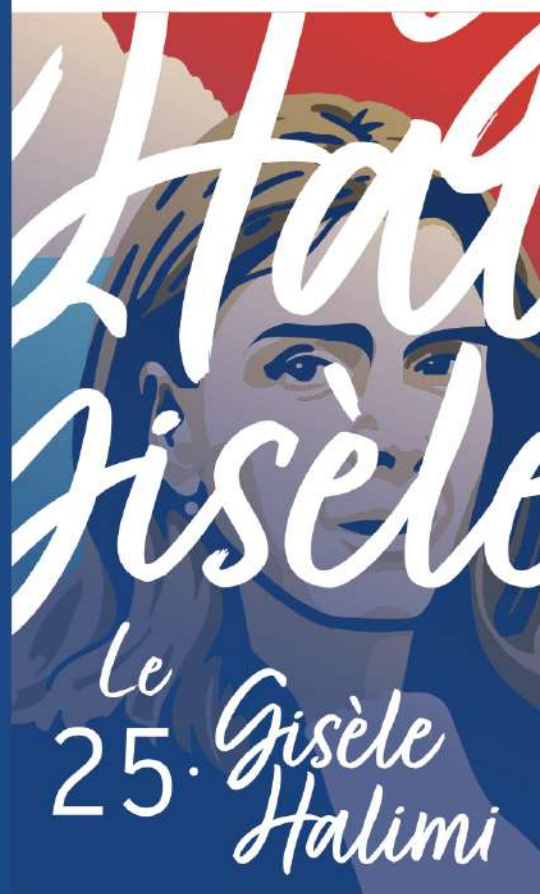
Causeries

Retrouvez notre actualité sur la page  
dédiée au 25 Gisèle Halimi sur :  
[clermont-ferrand.fr](http://clermont-ferrand.fr)

25. Gisèle  
Halimi

VILLE DE  
**CLERMONT**  
FERRAND

VILLE DE  
**CLERMONT**  
FERRAND



**ACCUEIL DE TOUTES LES FEMMES  
AVEC RESPECT ET BIENVEILLANCE  
POUR RÉPONDRE À VOS BESOINS.**

## MISSION ÉGALITÉ DES DROITS

Ville de Clermont-Ferrand

### Vous avez une question ?

- Sur l'accès aux droits
- Sur la parentalité
- Sur l'accès à la santé
- Sur l'égalité de genre
- Sur les violences sexistes et sexuelles
- Sur la promotion de l'égalité entre les femmes et les hommes

### Venez nous rencontrer

- Lundi : 9 h - 19 h
- Mardi : 9 h - 18 h
- Mercredi : 9 h - 17 h 30
- Jeudi : 9 h - 18 h
- Vendredi : 9 h - 19 h

Renseignements et rendez-vous  
au 04.73.42.63.25  
[egalite@ville-clermont-ferrand.fr](mailto:egalite@ville-clermont-ferrand.fr)

## PLANNING FAMILIAL 63

### Lieu d'information et d'écoute en santé sexuelle :

Avec une approche globale, positive et bienveillante, les conseillères conjugales et familiales (CCF) offrent un espace d'écoute et de parole afin de vous accompagner autour de la vie affective, relationnelle et sexuelle. Accueil gratuit et confidentiel.

### Centre de santé à orientation gynécologique :

Pour toutes les femmes majeures ou mineures avec ou sans couverture sociale.

- Suivi gynécologique
- Contraception
- Dépistage IST,
- IVG médicamenteuse,
- Suivi de grossesse,
- Transidentité

- Lundi : 9 h - 12 h 30 et 13 h 30 - 18 h
- Mardi : 9 h - 13 h et 13 h 30 - 19 h
- Mercredi : 9 h - 12 h 30 et 13 h 30 - 18 h
- Jeudi : 9 h - 13 h et 13 h 30 - 19 h
- Vendredi : 9 h - 12 h 30 et 13 h - 17 h

Prise de rendez-vous :  
Sur Doctolib / Planning Familial 63  
Par téléphone : 04.73.37.12.07

## CIDFF 63

Centre d'Information  
sur les Droits des Femmes  
et des Familles

### Accompagnements individualisés vers l'emploi :

Les lundis, mardis et jeudis :  
9 h-12 h 30 / 13 h 30-17 h

### Ateliers collectifs :

Les mercredis matins :  
9 h-12 h 30

- estime de soi
- développement personnel,
- préparation à l'entretien d'embauche

### Ateliers numériques collectifs et positionnement numérique en individuel :

Les vendredis :  
9 h-12 h 30 / 13 h 30-17 h



Avec et sans rendez-vous.  
Téléphone : 04.73.25.63.95  
Adresse mail : [accueil@cidff63.org](mailto:accueil@cidff63.org)